

王毓婷

去蕪存菁

Evaluating Design

撰文／張姿慧 攝影／賴建作

參與設計／陳見行、劉家余
 設計公司／聯寬室內裝修有限公司
 電話／04-22030568
 e-mail／rkdesign@rkdesign.com.tw
 地址／台中市北區英才路 260-6 號 7F
 空間性質／住宅
 面積／140 坪
 主要建材／石材、鐵件、木地板、不鏽鋼、宸沅 GDDorigo
 義大利精品室內門、進口瓷磚 Norman Shutters、
 造型烤漆門片、清水模
 完工時間／2015 年 9 月

現代主義建築大師路德維希·密斯·凡德羅（Ludwig Mies van der Rohe）的名言「少即是多」（Less is more）影響了世界各地許多建築設計師，儘管時間久遠，其概念依舊持續發酵。本次住宅作品聯寬設計團隊以 Less is more 的設計手法貫穿全案，用減法營造出一個具有現代氣息又清新舒適的居家空間。

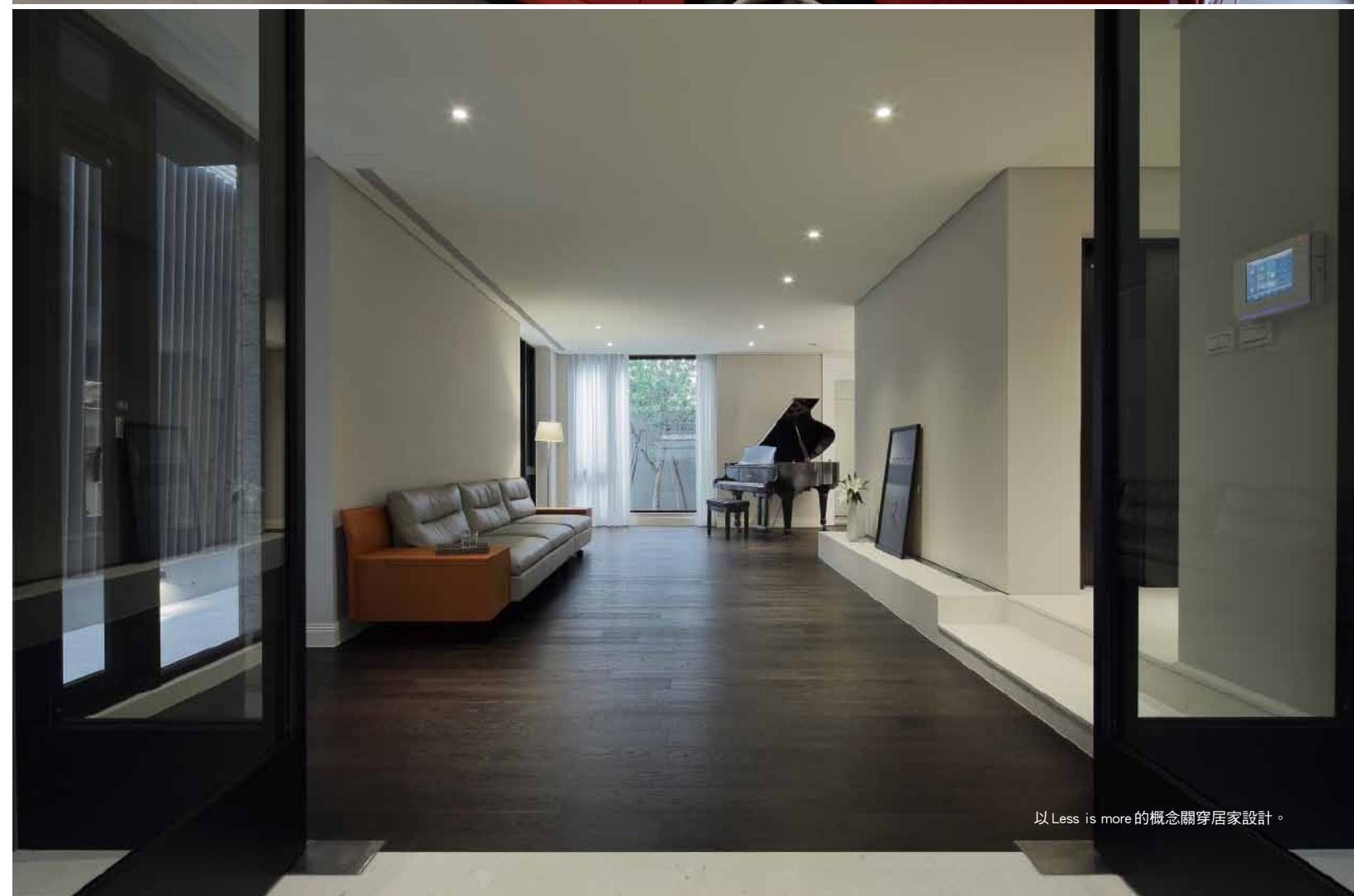
呼應現代感的建築外觀，在 Less is more 的架構下，設計師王毓婷將屋主珍愛的車子、樂器、家具等融於空間內，同時回歸環保概念，捨棄過度裝修，讓居住空間回歸純粹本質，進而達到屋主喜歡的美式效果。王毓婷說，「過度的裝修不一定可以達到想要的設計風格，而是賦予一個舒適的殼子，加上適當的裝飾，如業主的愛車、獎盃、蒙地拿的 POSTE 等，讓主人書寫屬於自己的故事。」

本建築體為五樓透天別墅，在規劃上，設計師將一二樓採以開放形式，透過挑空入口，光線交錯投射，除聚集光線讓男主人的愛車成為空間裝飾，既不刺目又不影響進出。二樓則以通透的公共空間鋪陳，打破廚房、餐廳、客廳界線，使全家人可凝聚於此。挑空的空間貫穿公共區域的一二樓，在一樓可以作聲音或視覺的延伸，在二樓可觀賞停放在一樓的車子。三樓設置有書房，男女孩房，四樓整層為主臥室，五樓為佛堂、孝親房、傭人房及洗衣房。

整體空間通透明亮，機能畫分有致，搭配造型簡單的家具，大地色系的木地板等，以最少的材質，形塑自在輕鬆的居家氛圍，讓人感到平穩安心。王毓婷說，「現代人的生活中充斥著過度的光害，辛苦了一天，回家本就是最放鬆的時刻，能夠真正敞開心感受空間設計帶來的美好，遠勝於那些試圖堆砌讓人看見的外表。」因此儘管在時間壓力下，設計團隊還是克服了許多問題，完成此案後，王毓婷非常感謝業主的認同，願意嘗試使用少裝修，少造型，少燈光的原則來完成一項設計作品。



將業主愛車融合空間設計內。



以 Less is more 的概念貫穿居家設計。



1



3

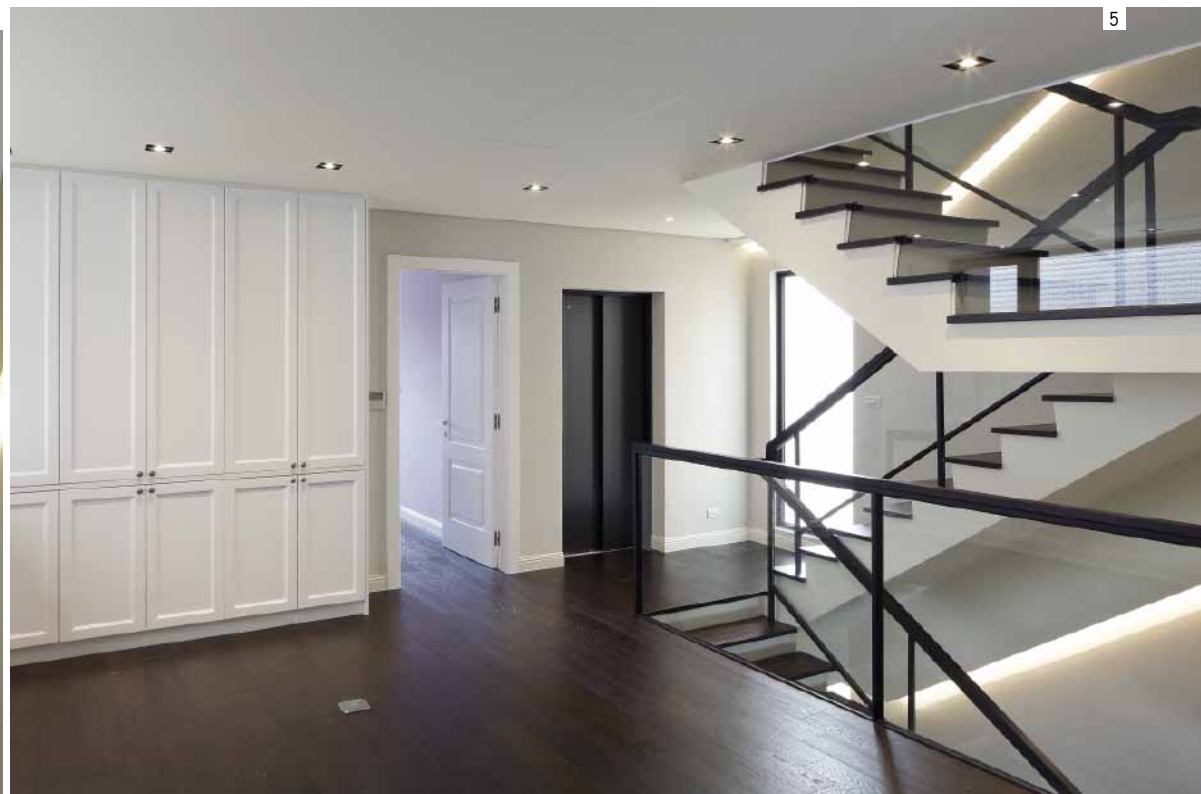
- 1. 二樓公共休憩區一景。
- 2. 一二樓採以開放形式，使視野一覽無遺。
- 3. 餐廳瀟灑雅緻舒爽的氛圍。
- 4.5. 簡潔俐落的階梯設計。



2



4



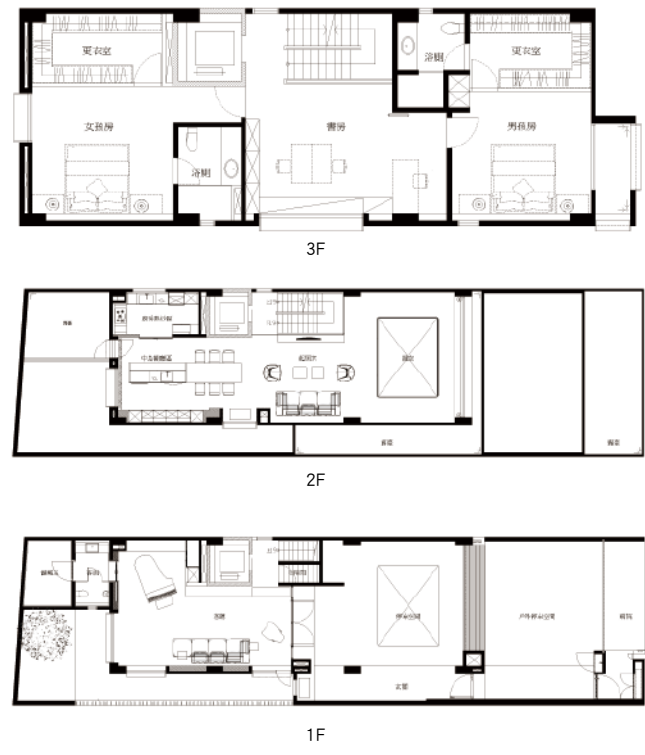
5



1



2



- 1. 圖說待補
- 2. 圖說待補
- 3. 圖說待補



3