



以線性、幾何狀塑造空間動態氛圍。



開放式休憩場域及吧檯處以天花黑鐵樑柱、工業風沉穩色系桌椅襯以窗外田野風光，悠緩帶出愜意氛圍。

動感凝聚 · 辦公新語彙

Productive Working Spaces

撰文 / 康惠靜 攝影 / 賴建作

設計師

王毓婷

參與設計 / 陳見行
設計公司 / 聯寬設計
電話 / 04-2203-0568
e-mail / rkdesign@rkdesign.com.tw
地址 / 台中市北區英才路 260-6 號七樓
空間性質 / 辦公空間
面積 / 90 坪
主要建材 / 鐵件、富美家美耐板、清玻、灰玻、
EPOXY、系統板、方塊地磚
完工時間 / 2015 年 12 月

辦公空間的新世代來臨，辦公不再只是單純的獨立作業，更是團隊效率、溝通、協調的新世代，而此訊息也深烙印於眾多企業文化中，依循此理念貫徹團隊精神的聯寬設計不僅運用新穎脫俗的手法於每次作品中，並讓人透過空間產生強烈的情感連結，反轉設計既有的形象。

繼前次的北斗辦公空間案，此次業主再次委由聯寬設計專任操刀第二間辦公空間，運用造形拼接結構、幾合美學碰撞讓辦公空間脫穎傳統設計框架，緩解空間予人時而壓迫的氣氛，提供活潑創新環境。

辦公室外稻田穿插、周遭環繞市集及店面，為典型工廠用地，因業主公司類屬運動用品生產線業務，因此設計師以線性、幾何狀塑造空間動態氛圍。整體辦公空間動線上呈現開放式，利用黑玻璃遮幕作為辦公場界的畫分外，亦能讓員工以畫板的方式互動、書寫於此，暖煦光體穿梭自如，立即成為通透明亮、提振工作朝

氣的辦公場域。

光線、動線的引導亦區分出不同的空間機能，給予肅穆的工作場合截然不同的詮釋。如以跑道線作為廊道引導，色彩運用鮮明彩度挑亮對比色，廊道側則以蜂巢（Beehive）意象拼貼地毯、碧綠結合沉穩灰呈現六邊形體，一方面體現團隊合作精神，二來跳脫傳統氛圍，創新轉譯成俐落、有效率的辦公場域。

光線上則延用互助合作、溝通協調的語彙作為照明擺設發想，以三角向度平行懸吊於每張偌大木作辦公桌，使光線滿足辦公需求外，亦讓現代幾何切割狀的桌形產生線條立體動態感。辦公廳中最令人為之一亮的辦公桌設計即是透過人體坐姿、效率諸方考量下的完美結合。王毓婷說，此設計來自於解決長方桌體的缺憾，員工若沒有舒適的互動空間，工作績效也會降低。因此，藉由輕易溝通連結的理念量身打造辦公桌，藉由桌側凹面處讓員工感受包覆感外，



1



2

1. 辦公室以木作框圍繞黑玻，相映窗外樹栽，挹注自然氛圍。
2. 會議區以黑玻作隔屏外，易讓空間通透明亮，達成機能及工作效率的目的。
3. 以操場線引領空間動線，並且圍塑動態空間意象。
4. 空間以紅綠色調漆著空間簡約時尚感，顛覆傳統辦公空間的想像。

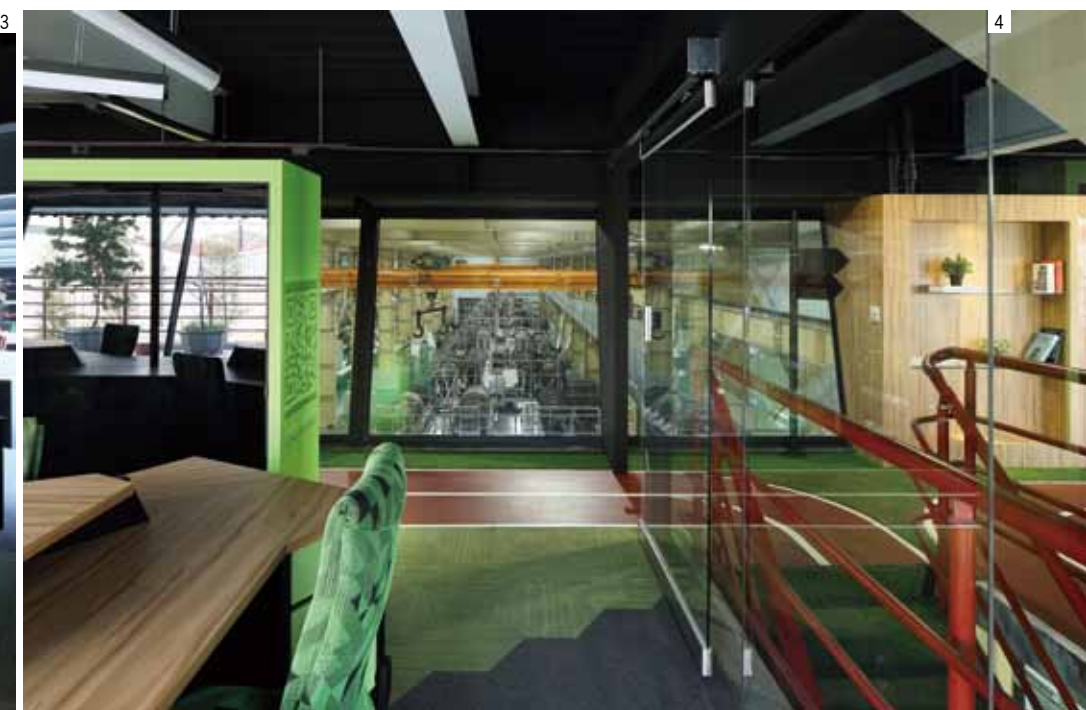
同時也騰出多餘的空間，容納更多桌面給員工。

此外，運用木作辦公桌的紋路肌理色調強調現代自然感，冷凝調性的同時，配上紅、綠調椅具，讓運動意象結合時尚簡約，引領現代辦公語彙。

辦公區外，開放式休憩場域及吧檯處，延續分享資訊、聊天作為設計發想，天花黑鐵樑柱、工業風沉穩色系桌椅襯以窗外田園風光，不僅緩和了工作節奏、讓員工喘口氣、作辦公氣氛場界區分外，亦將人與人之間歡聚宴飲其愜意氛圍悠緩帶出。



3



4



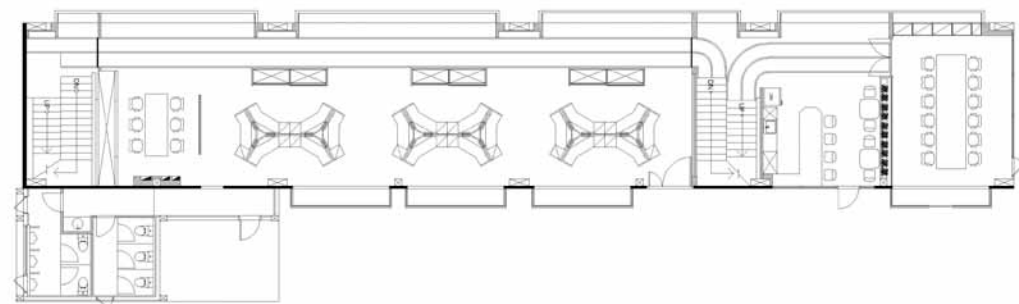
1



2



3



1. 員工休息區機能性擴充為大型歡宴，亦是讓員工情感交流的場域。
2. 辦公空間以舒適的草地綠鋪陳。
3. 半開放式空間延伸至會議區，視覺通透外也意味著團隊合作無限的可能性。
4. 燈射以三角角度垂掛於辦公桌上，轉譯成團隊協力的精神。



4