

王毓婷、陳見行 舒適自在・創意空間 Morden Studio

撰文／張姿慧 攝影／小七

設計公司／聯寬設計
電話／04-22030568
e-mail／rkdesign@rkdesign.com.tw
地址／台中市英才路260-6號
空間性質／辦公室
座落位置／台中市
面積／80坪
主要建材／珪藻土塗料、烤漆玻璃、木絲水泥板、人造植栽、
太格 FLOTEX 英國靜電地毯
金屬氟碳烤漆、木紋磚
家具品牌／calligaris、domicil
完工時間／2013年4月

位於台中市的聯寬設計，坐落在舊式電梯商辦大樓內，鄰近學校與公園，周邊環境清幽，建築外觀無顯著招牌廣告，窗外也沒有遮蔽光線的高樓層。空間內部由聯寬設計總監王毓婷、陳見行操刀規劃，作為自家設計公司一員，可以不受業主左右，自由打造理想中的工作環境。對兩人來說也是有別以往的體驗。在此作品中，設計師將經驗內化，以專業判斷及細膩的心思整合空間，營造出賞心悅目的工作環境，也讓日後合作的業主，有了一個可直接感受蘊藏設計內涵的實體空間。

因屋齡已有20年，所有管線管路都需重新評估配置，設計師技巧性地化解此問題，並審慎思考格局定位。刻意拆除原有天花板，讓原始結構裸露而出，以展現粗曠之美，再搭配牆面木紋和燈具及室內植栽點綴，使內外相互呼應。入口處則設置動態線條，融入人造植生牆，讓人員工作時能適時放鬆眼睛，紓解心情。空間內使用大面積玻璃鐵件隔間，只要將窗戶推開，便能輕易地讓戶外光影及新鮮空氣帶入，若需要僻靜的洽談室，一放下窗簾即可區隔而開。室內通透明亮，陽光充裕，使用者隨時可身處在空氣流通的環境下，即便位於角落位置，也能藉由主管室的玻璃隔間導入光線。

全案以光影・綠意・空氣・動線為主軸，不但讓辦公室成了節能又舒適的現代場域，更提振了員工工作時的士氣及效率。將會議室旁醒目的吧台設為中心點，此處除形塑主體氣氛，也可作為凝聚同事情誼及拉近與客戶距離的最佳場所。在家具使用上，設計師也非常重視原創品牌，使用許多如 calligaris, domicil 等家具，藉以提升質感。

同時採用木絲水泥板牆面突顯紋理，並以太格 FLOTEX 英國靜電地毯營造柔軟氣氛，加上梧桐木實木皮等運用，更讓空間多了天然樸實的感覺。書櫃刻意以系統板材做不規則造型和顏色區分，一改系統櫃本身呆板方正樣貌，有別於一般設計公司建材展示方式，將系統櫃結合異材質，如玻璃及金屬五金，打造如家具般的現代質感。地板地磚使用不同的拼貼方式等，皆可看出設計師對材料的熟稔及靈活的創意運用。



融入植栽牆，讓視覺得以舒緩。



白色系與木作質感，有著輕盈又溫馨的情境。



室內大面積採用玻璃鐵件隔間。



寬敞通透的辦公場域。



雅緻的會談區。



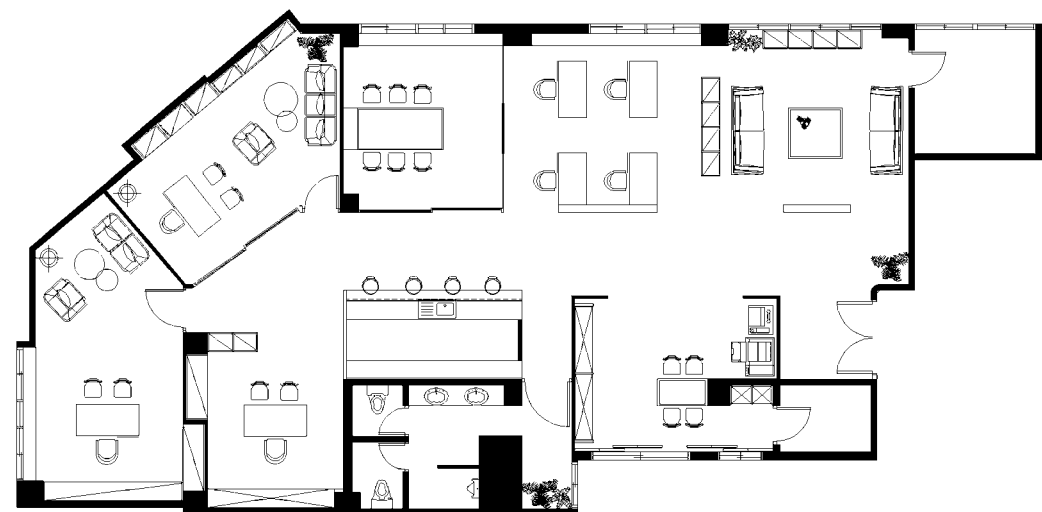
吧台是紓解壓力的好去處。



吧台設置凝聚了員工間的情感。



吧台設置凝聚了員工間的情感。



會議室。



牆面設置不同格式的收納空間。