

Designer Data

聯寬室內裝修有限公司

王毓婷



建築形式 大樓
房屋狀況 毛坯屋
空間格局 4房2廳
主要建材 進口霧面瓷磚、清水模、KD木皮、美耐板、灰玻璃

設計理念

以人為本為考量，客戶生活習慣作為設計主軸，規劃空間時特別考慮動線、收納習慣，將空間與人做連結使舒適度增加。以生活態度作為設計考量，提供給業主一個生活態度多於風格的設計。

電子信箱 rien.kuan@gmail.com
有問必答熱線 04-2203-0568

設計師解讀屋主需求

- ① 隱形整齊的把手、鎖頭。
- ② 解決樑柱低矮問題。
- ③ 簡約現代風格。



圖片提供_聯寬設計

50坪、4房2廳

用灰色與白色， 展現主人的極簡優雅

喜歡極簡與低調，有質感現代風的你，這個案子絕對不能錯過。這是一間近50坪的新成屋，屋主為夫妻兩人與兩個小孩。聯寬設計在聽見屋主的需求後，呈現出的就是眼前這一座極簡質感窩。

文 蔡銘江 圖片提供 聯寬設計

這也許是一間即將要創造很多屬於家的故事的空间。屋主一家四口期望能在這空间中過著舒適有品質的生活，因此委託聯寬設計打造。原先是毛坯屋，設計師只做了一部分的客變，讓客廳保有寬敞的動線與場域能自由使用。屋主期望在視覺上，那些機能所需的把手、開關或鎖頭能盡可能隱形。因此設計師將此部分做細心的設計，讓整個空間視覺變得簡單乾淨。而為了隱藏起低矮的樑柱，聯寬設計特定以灰色與白色為主要色調，將樑柱收得乾乾淨淨。

細緻材質與燈光設定，讓空間更有層次

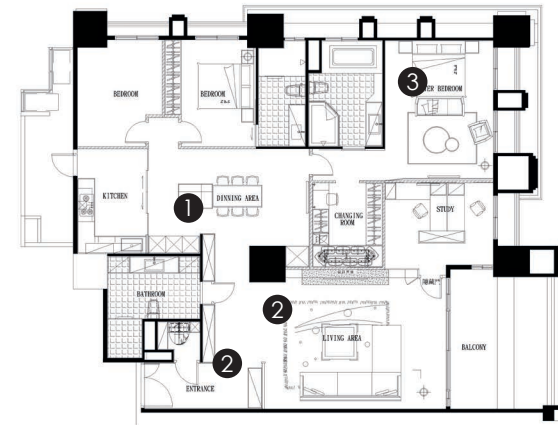
聯寬設計也為女主人貼心地做了小家電機具收納設定，在展示櫃最下方，並在展示櫃作燈光，成為了公共空間的主視覺之一。電視主牆以清水模營造空間休閒感，在與一片的淺灰色與白色相應，毫無違和感。通往餐廳與廚房區域，為了增加廚房與餐廳的通透感，以灰玻和60公分乘以20公分的霧面進口瓷磚打造好質感。而灰玻的材質，即使拉起門來將廚房與餐廳區隔，也依舊覺得空間的寬敞度。聯寬設計在這個空間中，以簡單現代的風格，打造出沉靜質感的居家，讓屋主一家人生活起來更為舒適。

1 以簡約色調打造一家四口理想生活。

2 保持公共空間寬敞，不做過多的手法，讓空間變得優雅沉靜。



2



私領域空間維持公領域的簡約，床頭牆面只用了簡單的兩條帶狀線條，並在兩側打上間接照明，讓空間更顯優雅。



1



1

更多設計師精彩案例，請上設計家網站查詢
www.searchome.net



3

2 設計 把手開關全隱藏，視覺整齊乾淨
屋主期望能隱形掉所有看得見的把手開關，聯寬設計師將所有此類需求有的做隱藏，有的做內嵌，而燈光面板也做了微調，讓整個空間視覺整齊一致。

1 燈光 增加間接照明，讓空間層次更明確
雖然材質色系上，選用灰色與白色調，但透過間接照明的設計，讓屋主能自由選擇想要的居家氛圍，依照不同場合，設定不同的場域溫度。

3

S o l u t i o n



2



2