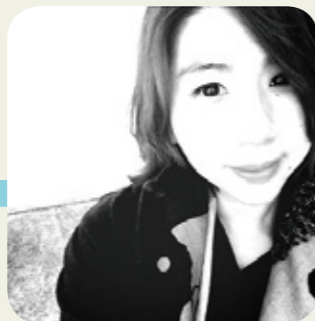


聯寬

室內裝修有限公司

王毓婷

Designer



空間不是設計師獨角戲 要靠多方相輔相成

空間設計跟一般的藝術創作相比，最大的不同點在於設計者必須放下或降低自我的主觀意識，改以空間使用者的喜好、需求、期望為主軸，透過設計師和相關團隊的專業協助來完成總體規劃。從這個角度來看，空間再美、再精緻都不是設計師一個人的成就，它需要整合許多工種、許多專業人士的共同努力，才能讓一處量身訂製的人性化空間順利成形。

聯寬設計歷年的作品，多以簡約現代的空間輪廓為大宗，主持設計師王毓婷表示：「太繁複的古典容易與時代脫節，尤其古典風的素材離不開線板，而線板本身因為圖案細節過多，一來容易膩，其次是易沾灰塵，使用者相對也要花更多的力氣、時間來清理，其實不是那麼適合現代人快節奏的生活步調，所以我們會建議喜歡古典家居的屋主，不妨在硬體例如牆面造形上簡化，然後搭配軟件、傢具來帶出古典韻味，絕對會比固定式的裝潢物更能歷久彌新，屋主同時也獲得將來能隨時更換傢具、軟件的自由！此外，回家就是希望能放鬆，在天花板造形與間接光的配置上足夠就好，其餘的可搭配活動燈具來補強，免得無時無刻都處在 4000K 的強照度下，反而不如 2700K 的微昏黃來的溫馨舒適。」

一進門地面藍白相間的 PU 走道引導主要動線，右側以金屬沖孔板後置 LED 彩光，打造炫目耀眼的產品展示區。



●○ 設計熱線

公司名稱：聯寬室內裝修有限公司
主持設計師：王毓婷
電話：04-2203-0568
傳真：04-2202-7742
地址：台中市北區英才路260-6號
電子信箱：rkdesign@rkdesign.com.tw
網址：http://www.rkdesign.com.tw
臉書搜尋關鍵字：聯寬設計

●● 公司基本檔案

主持設計師養成背景：室內設計
設計專長：居家空間、商空
強項空間：標準格局、單層大坪數、別墅
接案區域：○北部 ●中部 ○南部 ○東部
平均接案預算：NT.250萬元以上
平均接案坪數：50坪以上
局部裝修工程：○接受 ●不接受
只接受設計委託：●接受 ○不接受
收費方式：設計費NT.5,000元/坪+監工費為總工程款的10%
付費方式：先收設計費，確定施工再依工程進度分3~4次付款

活用色彩與材質變化 增加空間律動節奏

屋主對家的期待

作為企業猶如大腦的研發部門所在，同時也兼接待貴賓客戶的辦公空間，第一要務就是能清楚點出企業形象與產品特色，同時也希望設計師可以發揮獨到創意，打造讓同仁們可以盡情發揮所長的舒適工作環境。在實際機能上也須滿足各種情況下多人共用的商務需求，讓不同的工作內容，都有適合的場域、設備提供支援，確保團隊運作可以永續高效能運轉。

設計師的創意提案 3Point

●① 善用材質與背景光，營造前衛科技感

一進門右側兼作造型牆的展示區，是為來客建立第一印象的重要據點，設計師以冷調的金屬沖孔板打造牆面基底，並在牆後設置 LED 彩光，讓隨程式變幻的光影帶來炫目的視覺享受，沖孔板上並點狀懸掛彩色方格作為產品展示，可隨業主喜好隨意挪動排列的設計，隱喻企業不設限的創意與發展潛能。

●② 以差異地材劃分不同性質的工作場域

辦公區入口以大面清玻璃隔間，於是人在空間中的動作、位移，都會成為彼此眼中的風景但不致相互干擾，呈 L 形的辦公室內基本上為開放規劃，但設計師利用斜線切割搭配差異地材的使用，象徵性劃分不同屬性的機能場域。深木色 PVC 地板所在的區域，以兩列長桌工作區為主，特地將座位交錯安排，避免同事間面對面的壓迫，而綠色地毯區本身就有綠草地的聯想，有舒緩緊張心情的實質效果，這區塊主要給會議區與小組討論區來使用。

●③ 服膺人體工學的機能設計

儘管是商用空間，依然可見多處人性化的機能巧思，例如從入口延伸的 PU 跑道設計，末端橢圓形內置人工草皮，除了展示也能讓同仁們適度活動一下肢體，辦公室內別致的長桌皆中置線路插槽，方便電子商品的使用，還有靠牆大面似拉門的黑玻界面，其實是精美的書寫白板，讓集思廣益的時刻更加得心應手。

Home data

設計者／聯寬設計·地點／彰化·坪數／室內約 170 坪·格局／商業空間·主要建材／PU、Epoxy、沖孔板、黑玻、灰玻、日本進口方塊地毯、LED、PVC 木紋地板



- 1 空間中使用了大量綠色素材，從特製的椅面、超大型燈具和局部地面，希望透過色彩為空間減壓並增添活潑氣息。
- 2 兩座直軸銜接的長桌聚落，是整個辦公室的主軸線，兩側的玻璃界面適度反射光影放大空間。
- 3 側面斜切的長桌展現工業設計美學，長桌中央將線槽整合的設計兼作分界線，搭配交錯的座位設定，讓多人共用也不怕相互干擾。
- 4 辦公室一側因為比鄰機房，利用黑玻施作隔間，腰線以下做成置物櫃，櫃體使用特殊系統板材，營造類似石材的視覺效果。
- 5 空間後端的展示區以鋪設 PU 跑道、人工草皮的形式，賦予空間情境所需的活力和運動風。

